

Ansprechpersonen:

Vertrauensperson der schwerbehinderten/gleichgestellten Beschäftigten

Katrin Stroop

☎ 755-3465

schwerbehindertenvertretung@tu-dortmund.de

Referat Arbeits-, Umwelt- und Gesundheitsschutz

Claus Poppe

☎ 755-4213

claus.poppe@tu-dortmund.de

Dezernat Finanzen und Beschaffung

Anja Iris Fischer-Bock

☎ 755-5841

anja.fischer@tu-dortmund.de

Stabsstelle Betriebliches Eingliederungsmanagement (BEM)

Bernd Lilienthal

☎ 755-7563

bem@tu-dortmund.de

Weitere Informationen finden Sie u.a. unter:

www.tu-dortmund.de

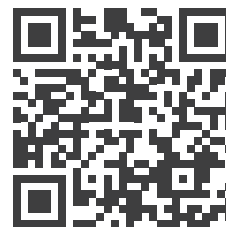
↓
Universität/Organisation

↓
Beauftragte und Vertrauenspersonen

↓
Vertrauensperson der schwerbehinderten,
gleichgestellten und von Behinderung
bedrohten Beschäftigten

↓
Webseite der Schwerbehindertenvertretung

↓
Arbeitsplatz



www.sbv.tu-dortmund.de/arbeitsplatz

Information zur **ARBEITSPLATZ- AUSSTATTUNG**



Gestaltung: Grafik & Design Team / TMC



Beratung zur ergonomischen Arbeitsplatzausstattung

Wenn Sie einen neuen Arbeitsplatz planen oder sich beraten lassen möchten, ob Ihr derzeitiger Arbeitsplatz ergonomisch gut ausgestattet ist, wenden Sie sich an **Claus Poppe**.



Standard Büroausstattung

Informationen zur Standard-Büroausstattung finden Sie im Serviceportal unter:

→ Organisation/Haushaltswesen/
Beschaffung/Büroausstattung

Neben einem normalen Schreibtisch gehören ein höhenverstellbarer Schreibtisch und ein Bürodrehstuhl dazu. Ansprechperson ist **Anja Iris Fischer-Bock**.

Dieses Informationsblatt wurde im Rahmen des Aktionsplans erstellt.



Standard EDV-Ausstattung

Zur EDV-Standardausstattung gehören: PC, Mouse, Tastatur, Laptop, Bildschirm und ggf. Arbeitsplatzdrucker. Beschäftigte der Fakultäten wenden sich an den/die IT-Beauftragte/n der jeweiligen Fakultät. Andere Beschäftigte richten Ihre Anfrage über **service.itmc@tu-dortmund.de** an das ITMC.



Sie sind schwerbehindert, gleichgestellt oder haben gesundheitliche Einschränkungen?

Erste Ansprechperson für Sie ist **Katrin Stroop** (Vertrauensperson der schwerbehinderten und gleichgestellten Beschäftigten). Sie und ihr Team setzen sich für alle schwerbehinderten, gleichgestellten und von Behinderung bedrohten Beschäftigten ein. (Schwerbehindertenvertretung, SBV).

Die SBV begleitet Sie durch den gesamten Prozess der Arbeitsplatzausstattung, vermittelt Kontakte zu Firmen, die Arbeitsplatzausstattungen für besondere gesundheitliche Einschränkungen anbieten, und stellt notwendige Anträge.

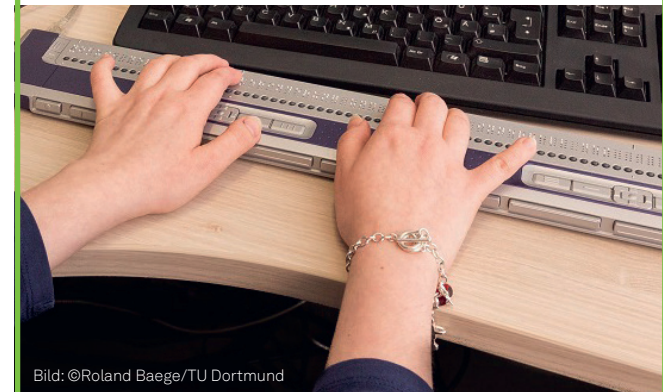


Bild: ©Roland Baege/TU Dortmund